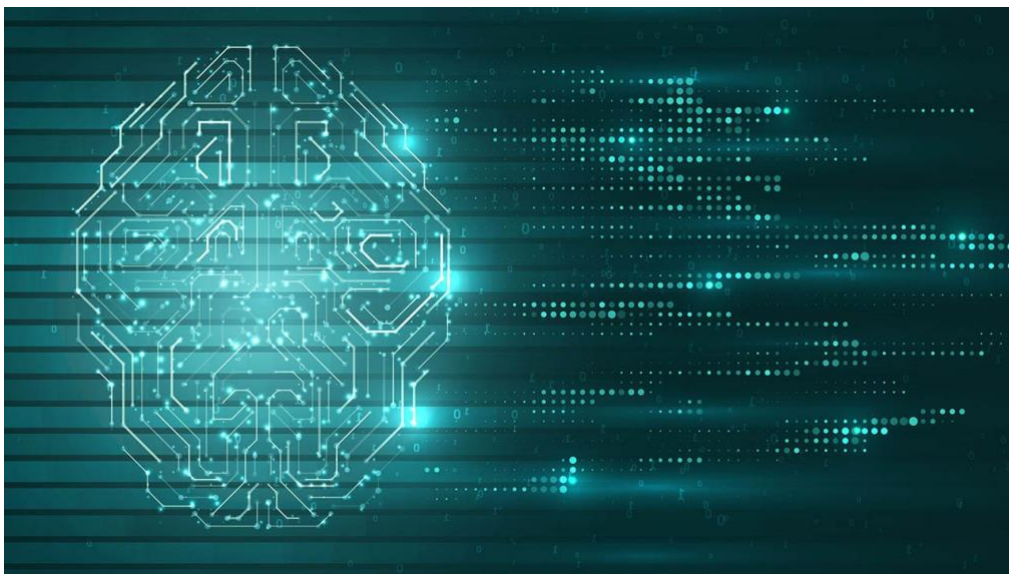


The Imitation Game

Breve viaggio al centro di ChatGPT e degli LLM



Emiliano Ippoliti (Sapienza)

30 maggio 2024, ore 16:00-18:00 (evento in formato ibrido)

Tirocinio Filosofia e IA

Aula XIII, Villa Mirafiori - Dipartimento di Filosofia (Sapienza)

Link meet: <https://meet.google.com/ztf-bwba-nvr>

[Cliccare qui](#) per aggiungere l'incontro a Google Calendar

L'introduzione di ChatGPT nel 2022 ha sorpreso il mondo con la sua capacità di replicare attività che sembravano prerogative degli esseri umani e oggi i modelli linguistici di grandi dimensioni (LLM) stanno cambiando profondamente la società e il suo futuro.

Ma come funzionano gli LLM come ChatGPT? È comunemente noto che questi modelli linguistici sono addestrati 'a prevedere la parola successiva'. Ma *come* lo fanno? In questo incontro cerco di rispondere a questa domanda. A tal fine esamino le seguenti questioni:

- **Come gli LLM 'pensano'**: scopriremo il meccanismo che sta dietro la loro capacità di predire la parola successiva.
- **Le rappresentazioni dello spazio delle parole**: esploreremo come i modelli linguistici rappresentano e ragionano sul linguaggio.
- **L'Architettura di codifica-decodifica**: analizzeremo il 'motore' di ChatGPT—il 'trasformatore' e la sua gestione delle dipendenze a lungo raggio.
- **L'addestramento degli LLM**: comprenderemo perché richiedono enormi quantità di dati per funzionare.
- **The 'Imitation game'**: capiremo perché ChatGPT, gli LLM e la Reti Neurali Artificiali (ANN) da cui questi derivano, in realtà non 'pensano', ma sono una **imitazione** di alcuni aspetti del pensiero umano.